

Vibradores Martillo Neumático de Impacto - Serie SX

Los vibradores neumáticos SERIE SX Martillo Neumático de impacto, tienen la función de baja presión de aire, pero fuerte fuerza de impacto.

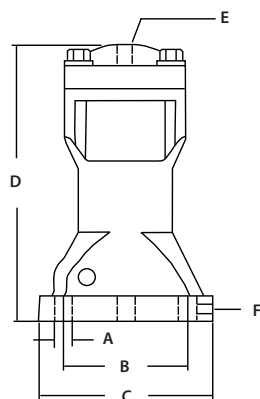
El tratamiento superficial de la carcasa de aleación de aluminio, se procesa mediante oxidación anódica, anticorrosión con grasa lubricante especial.

Garantizando una larga vida útil y adaptable a diferentes situaciones de aplicación.

Características

- Gran potencia, poca lubricación, muy silencioso.
- La frecuencia y el intervalo de impacto están controlados por una válvula solenoide.
- Puede usarse en ambiente extremadamente malos.

Dimensiones en mm.



Tipo	A mm.	B mm.	C mm.	D mm.	E G Hilos	F G Hilos
SX-30	9	67	82	135	G1/4	G1/8
SX-40	11	77	98	175	G1/4	G1/4
SX-60	12.5	110	143	220	G1/4	G1/4
SX-80	17	140	170	275	G3/8	G3/8
SX-100	17	150	195	310	G3/8	G3/8

Especificaciones técnicas

Tipo	Presión de trabajo MPa	Aire consumido L/tiempo	Fuerza de impacto Kg.M/s2	Energía de impacto N.M	Peso Kg.
SX-30	0.3~0.7	0.05~0.13	1.9	13	1.25
SX-40	0.3~0.7	0.15~0.37	4.2	22	2.20
SX-60	0.3~0.7	0.33~0.77	11.2	49	5.35
SX-80	0.4~0.6	0.60~1.40	24.2	109	11.20
SX-100	0.5~0.7	0.86~1.55	48.5	220	12.05