

# Modelo AT-0

## 600 Kg. / hora\*

\*Este es el máximo de capacidad del AT-0 con un canal de 40 x 300 mm. con la base montada y alimentando arena húmeda o material en bruto con una densidad de hasta 1,5 Kg/dm<sup>3</sup>.

La capacidad varía con diferentes materiales, la cual es menor con materiales livianos y finos, y mayor con materiales pesados.

Modificando las dimensiones del canal y materiales de construcción obtendremos una gama muy amplia en la respuesta del equipo.

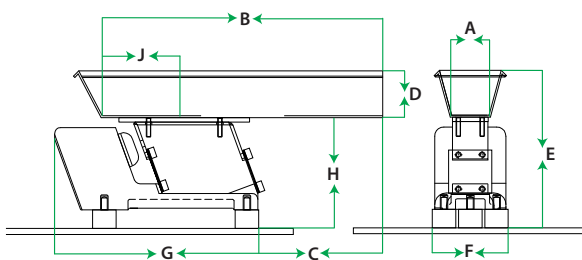


### ESPECIFICACIONES

Potencia\* ..... 15 W.  
 Corriente aproximada\* ..... 0,35 A.  
 Peso aproximado del Alimentador ..... 4,8 Kg.  
 Peso total aproximado ..... 12,7 Kg.  
 \*220 Volt. 50Hz.  
 Bajo pedido tensiones de 115, 230 V 50 o 60 Hz.

### INFORMACIÓN

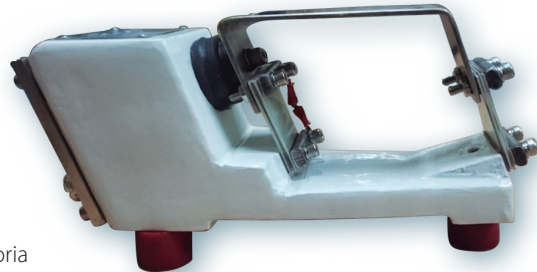
Un alimentador confiable estanco al polvo. Una unidad especialmente diseñada para pequeñas aplicaciones de dosificación: polvos combustible o especialmente diseñada para cabezales múltiples de dosificación en balanzas.



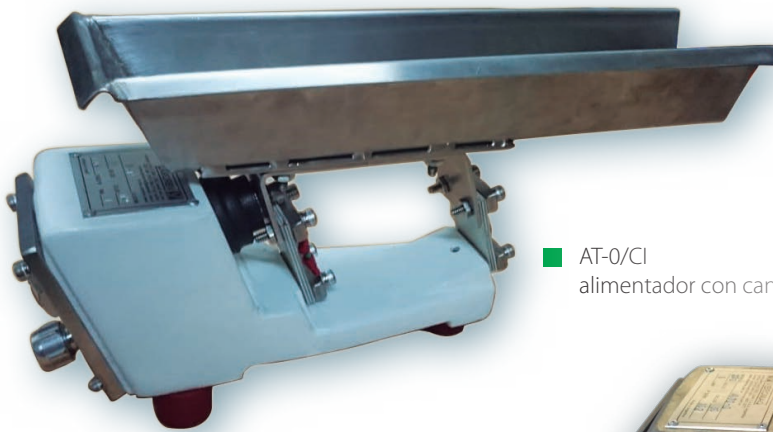
Dimensiones mm.	A	B	C	D	E	F	G	H	J
Canal Esp.	50	200	75	51	150	82	220	100	---
Canal Std.	40	300	165	50	150	82	220	100	---
Canal Esp. en V.	38	300	165	25	125	82	220	100	---
Canal Esp. Tubular	25	300	165	25	135	82	220	100	44

\* NUEVAS UNIDADES EN ACERO INOXIDABLE AISI 304

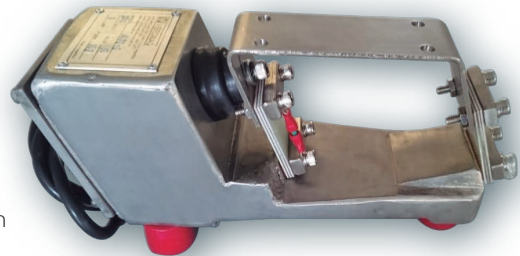
# Aplicaciones AT-0



■ AT-0/U  
Unidad Vibratoria



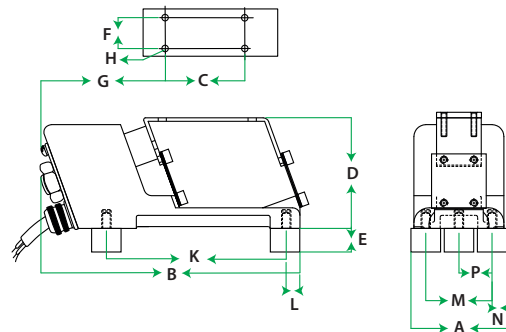
■ AT-0/CI  
alimentador con canal.



■ ATI-0/U  
Unidad Vibratoria construida en  
Acero Inoxidable AISI 304

## ESPECIFICACIONES

Potencia\* ..... 15 W.  
 Corriente aproximada\* ..... 0,35 A.  
 Peso aproximado ..... 2,3 Kg.  
 \*220 Volt. 50Hz.  
 Bajo pedido tensiones de 115, 230 V 50 o 60 Hz.



### Dimensiones mm.

Model	A	B	C	D	E	F	G
AT-0	82	220	75	100	---	25	110